

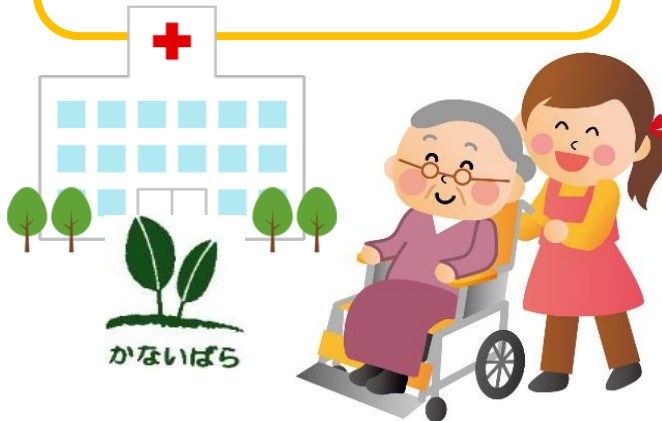
自費料金表

時間	料金
15分	750円
30分	1,500円
以降15分ごとに	750円

- ・通院の同行、診察待ち時間の付添い
- ・介護保険適応外の買物、外出の付添い
- ・介護保険適応外の家事援助（同居家族がおられる場合の家事援助）など
- ・窓ふきや大掃除など（対応できかねる場合もございます）

※契約時に詳細はご説明致します

自費を併用利用することで
「できない」を「できる」にすることが
できます。



営業日

	月	火	水	木	金	土	日
午前	○	○	○	○	○	○	△
午後	○	○	○	○	○	○	△

営業時間

9:00-18:00

サービス提供時間

8:00-19:30

提供時間についてはお問い合わせください

提供地域

麻生区 稲城市 町田市の一部

～「その人らしさ」を支えるケア～

社会福祉法人一廣会
かないばら苑ヘルパーステーション

住所:川崎市麻生区片平1430

TEL:044-986-1511

FAX:044-986-4646

ホームページ

:<http://www.kanaibara.com>



ヘルパーステーション
かないばら苑

社会福祉法人一廣会

かないばら苑



提供サービス

- 訪問介護
- 総合事業
- 自費サービス



加算等

- 訪問介護処遇改善加算Ⅰ

ご相談頂ければ、
サービス提供責任者が訪問させて頂き
わかりやすく、ご説明いたします
よろしくお願いたします



かないばら苑ヘルパーステーションのご紹介

今、できることが1年後も続けられるように。
「ヘルパーと一緒にできる」と
自信を持って
言って頂けるように
私たちは
取り組んでいます

アットホームな事業所です！
経験豊富なヘルパー達が
明るく楽しく、訪問しています

生活援助から
身体介護まで

50代から
60代のヘルパーが
活躍しています



かないばら苑ヘルパーステーションは
小田急多摩線「栗平駅」南側の、
丘の上にあるピンクの建物の1階
事務所があります



金井原苑では、特別養護老人ホーム・ショートステイの施設サービス。

訪問介護・看護・デイサービスなど在宅サービスも充実。サービスを提供しています。

ご利用者様を多方面から
サポートできる体制

事業所同士が連携し
統一したケアができます

あたたかいケアを
めざしています



かないばら

ぜひ一度ご相談ください！ TEL:044-986-1511