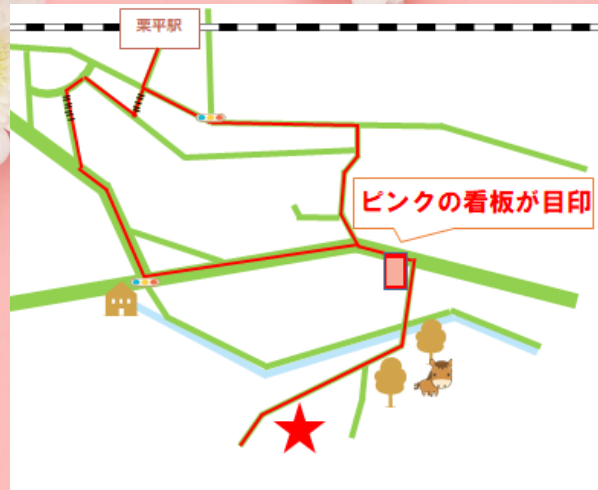


安心して 住み慣れた家での 生活を続けたい

その想いに寄り添い
本人様とご支援者様を支えます。

同法人内に
訪問ヘルパー・デイサービス
ショートステイ・特養
があり連携したサービス
が可能です。

住所
川崎市麻生区片平1430



かないばら苑 訪問看護 ステーション

☎ : 044-986-1511
FAX : 044-986-4646

🌐 HP : <http://www.kanaibara.com>



社会福祉法人一廣会
かないばら苑

かないばら苑



営業日と営業時間

月曜日～土曜日
(祝日も営業しています。)
午前9:00～午後18:00

担当地域
麻生区・稲城市・町田市の一部
担当地域以外の方も是非ご相談ください

介護保険で利用する

(要支援・要介護の方)

	1割負担	2割負担	3割負担
訪問看護	911円	1,822円	2,732円
訪問リハビリ	990円	1,980円	2,973円

(一時間あたり)

医療保険で利用する

(64歳以下の方、
又は65歳以上で特定の条件に当てはまる方)

	1割負担	2割負担	3割負担
訪問看護	1,299円	2,598円	3,897円
訪問リハビリ	855円	1,710円	2,565円

(一時間あたり)

訪問リハビリでの経験の長い
理学療法士
デイサービス勤務経験のある
作業療法士
が訪問いたします！



「楽しいリハビリ」
をモットーに
飽まずに続けられるリハビリ
を一緒に行います。



訪問看護

- ・体が上手く動がなくて入浴できない
- ・薬を飲むのが大変、飲み忘れをなくしたい
- ・便秘で困ってる、下剤は大変
- ・住み慣れた家で最後を迎えたい
- ・その他医師に聞きにくい事、健康相談など
- ・認知症がある方の介護方法のご相談

実際のお住まいの生活に合わせた
アドバイスができます。
インスリンやバルーンカテーテルの管理
など、基本的な医療ケアも
もちろん可能です。
特養勤務経験があるため
高齢者の方のケアが得意です！

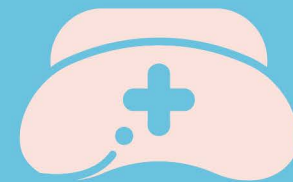
訪問リハビリ

- ・転ぶのが怖くて外に出れない
- ・安全に歩けるようになりたい
- ・肩が上がらなくて洗濯物が干せない
- ・家で入浴が大変になったが家で入浴したい
- ・〇〇が大変。何か便利なものはないかな？
- ・運動は嫌いだから楽しいことをしたい
- ・体を痛めない介助方法のご相談

その人・そのご家族に合ったリハビリを
具体的に提案いたします。
在宅支援経験が長いので
「こんなサービスを使ったらもっと暮らしゃ
すくなりますよ。」
というアドバイスができます



特養勤務経験もある
経験豊富な看護師が
訪問いたします！



毎週でなくても
隔週・月一度の利用など
ご希望に沿って柔軟に対応いたします。